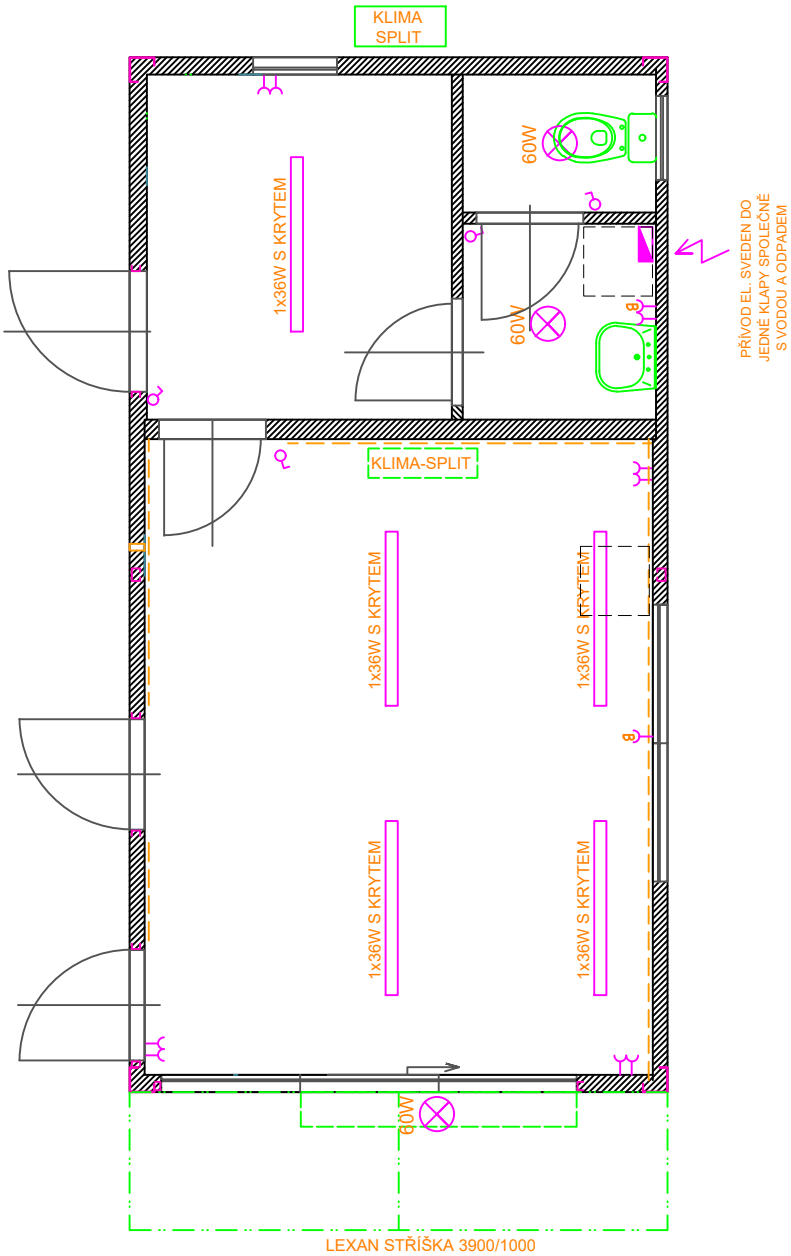
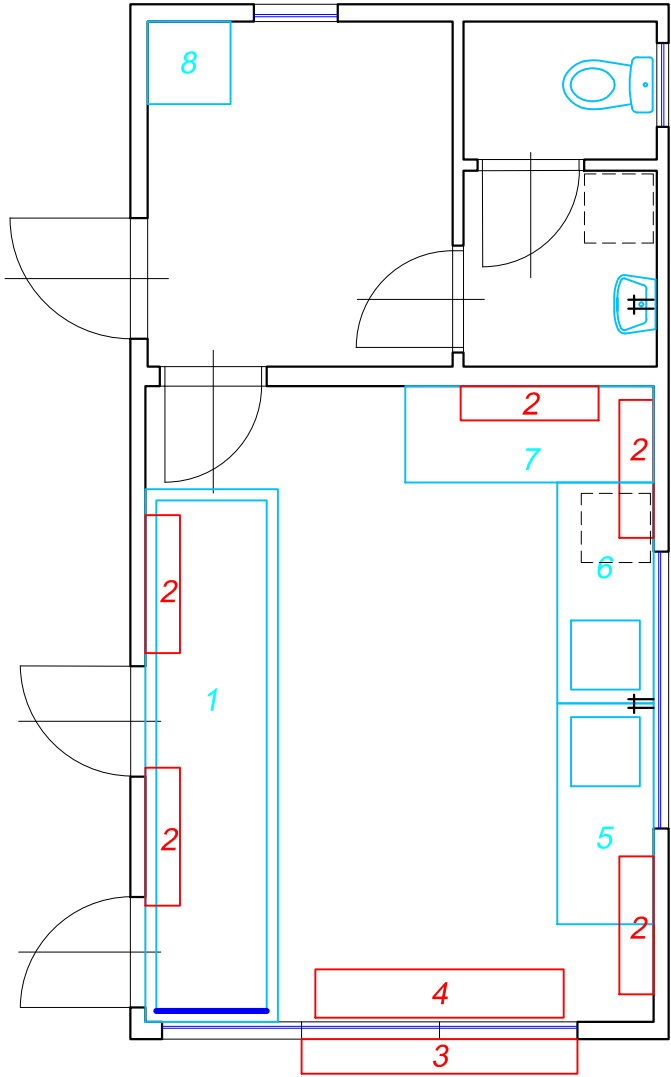


ELEKTROINSTALACE  
PŮDORYS

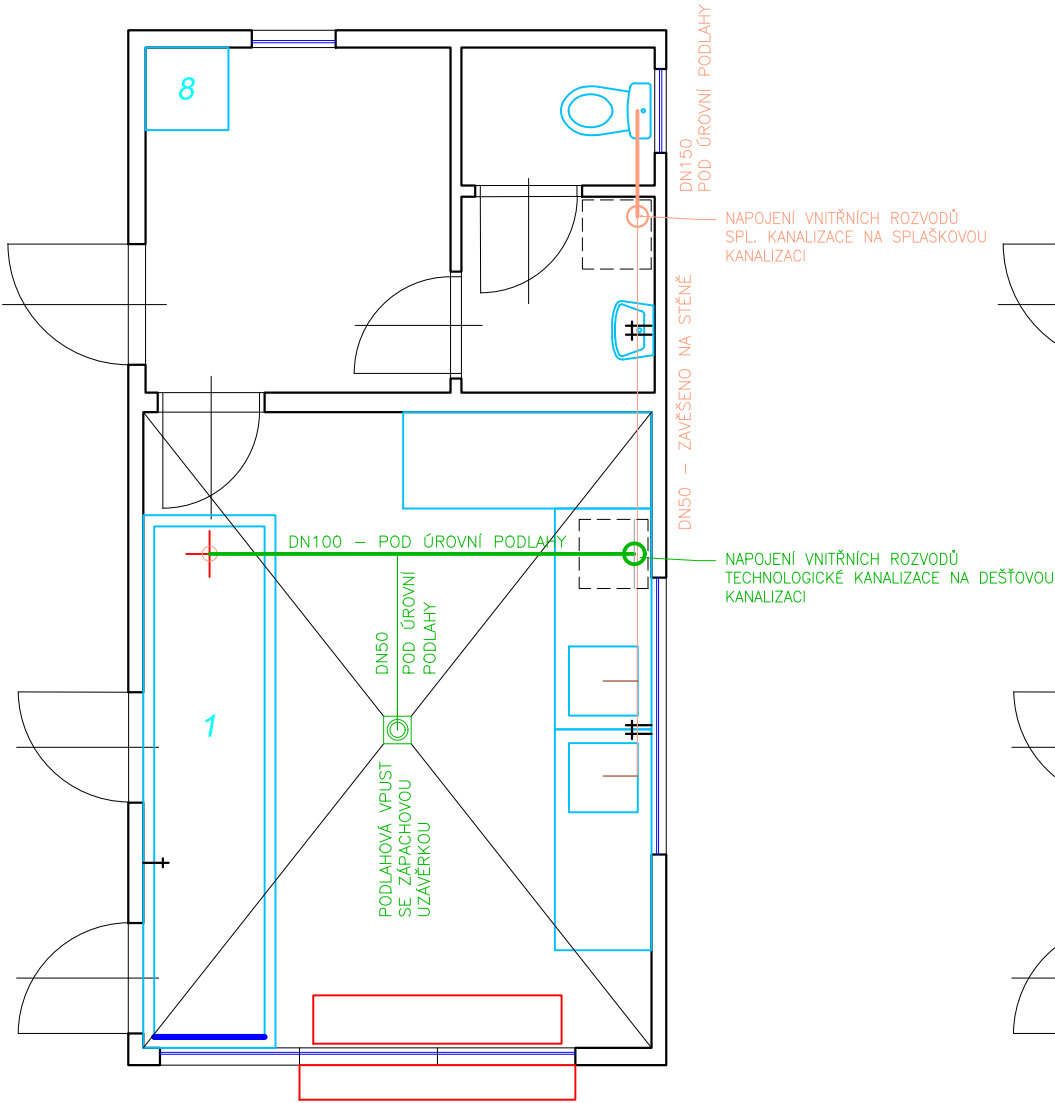


TECHNOLOGICKÉ VYBAVENÍ  
PŮDORYS

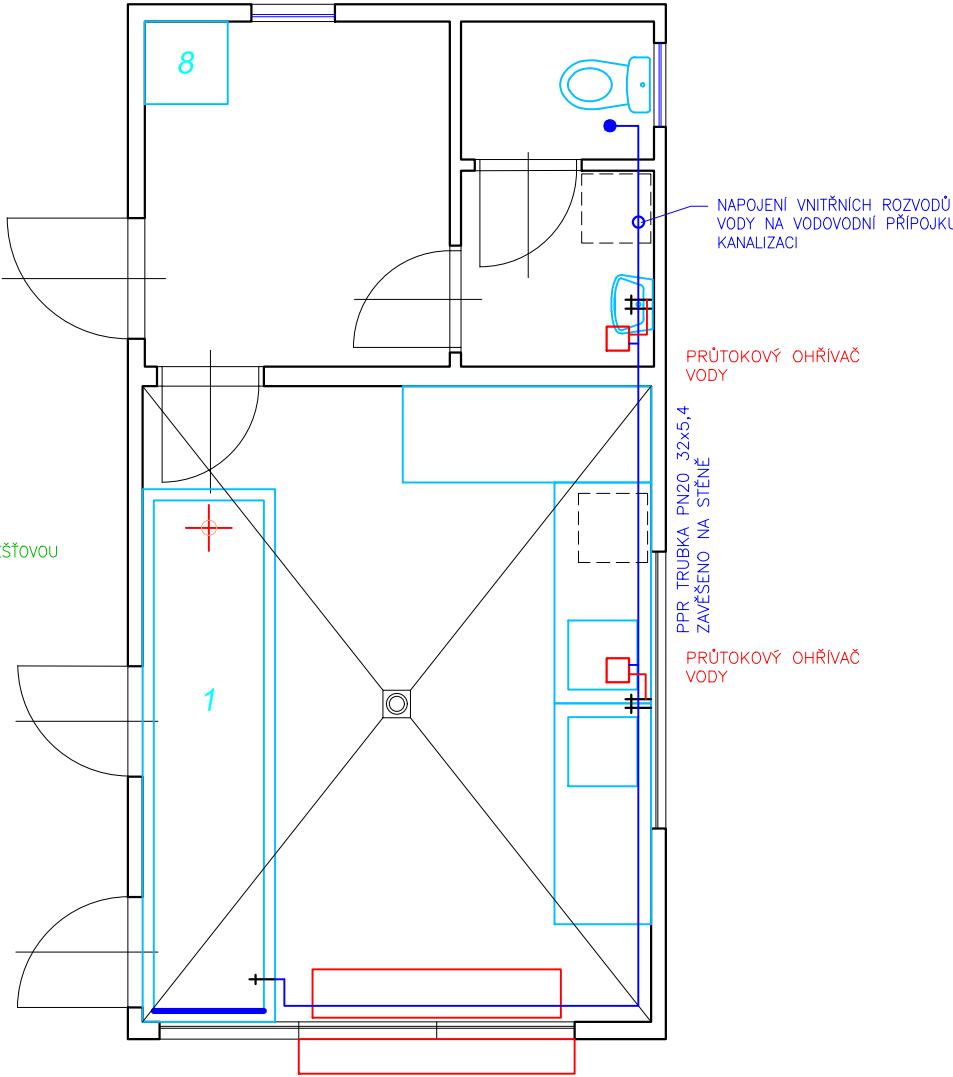


- 1 PLASTOVÁ NÁDRŽ NA VODU 3,70\*0,8\*(0,80–0,85)m, SAMONOSNÁ
- 2 POLICE 250/1000mm VÝŠKA NAD ZEMÍ 1,80m
- 3 VÝDEJNÍ PULT VNĚJŠÍ 250/2000mm
- 4 PRODEJNÍ PULT 1800/350/900mm
- 5 NEREZOVÝ STŮL 1600/700/850mm S NEREZ. DŘEZEM 500/500/300mm LEVÝ
- 6 NEREZOVÝ STŮL 1600/700/850mm S NEREZ. DŘEZEM 500/500/300mm PRAVÝ
- 7 NEREZOVÝ STŮL 1800/700/850mm S DOLNÍ NEREZOVOU POLICÍ
- 8 TRUHLICOVÝ MRAŽÁK 200l

SCHEMA VNITŘNÍ KANALIZACE  
PŮDORYS



SCHEMA VNITŘNÍCH ROZVODŮ VODY  
PŮDORYS



|   |                    |  |  |                                   |
|---|--------------------|--|--|-----------------------------------|
| Zodpovědný pracovník  | Vypracoval         |  | <b>AQUA CENTRUM</b><br>Břeclav s.r.o.<br>Kapusty 27, 690 06 Břeclav<br>IČO 60710063, DIČ CZ60710063<br>tel.: 519 333 689, email: aqc@wo.cz |                                   |
| Ing. Milan Bartošík   | Ing. Jan Varadínek |  |  |                                   |
| Investor: Povodí Moravy, s.p., Dřevařská 11, 602 00 Brno                            |                    |  | Formát   |                                   |
| <b>Rekonstrukce rybochovného hospodářství<br/>Koryčany - sezónní prodejna ryb</b>   |                    |  | Datum  | červen 2021                       |
|   |                    |  | Číslo stavby   |                                   |
| Příloha: SO02 - KONTEJNEROVÁ PRODEJNA<br>SCHÉMA TECHNOLOGICKÉHO VYBAVENÍ KONTEJNERU |                    |  | Měřítko<br>1:50  | Číslo přílohy<br><b>D.1.1.b.4</b> |